



学ぶ、愉しむ空間。子どもと一緒に過ごすリビングを作ろう!



遊びも勉強もリビングで!
お片づけや整理整頓が習慣づきやすい
子育て生活応援住宅!

子育て生活応援住宅
子ども導線

子どものための住まい計画 ハーティタウン岡山V

子育て
応援中!

子ども導線
って何?

子ども導線とは、子どもが効率よくお片づけや整理整頓、学習ができ、習慣化しやすいように配慮した導線計画です。知っていますか?子どもの行動と学力。子ども達の生活習慣は、学力と密接な関係があります!
子ども導線監修アドバイザー
家庭教育プロデューサー 酒井勇介氏

詳しくは裏面へ!

おうち販売会開催

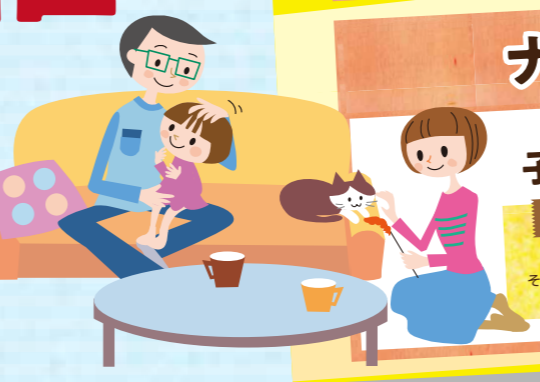
残3区画・建築条件付宅地・自由設計

土地価格 B・C号地 1,550万円 / A号地 2,170万円

うれしい
駅近!

JR学研都市線
忍ヶ丘駅徒歩約5分

土地
27.45坪~
(90.74m)
40.81坪
(134.92m)



ナカタコーポレーションがつくる住まい
自信を持っておすすめします!

子育て世代の住宅はナカタコーポレーションにお任せください

地元密着企業

「建てて終わりではない」建築した会社がその家を見守り続けるという当たり前の事を、確実にできる会社であり続けています。

設立51周年の確かな実績

自然と歴史をいっしょに、四條畷区丘で創業して50年以上の実績とノウハウを礎に、「安心・安全の家づくり」を追求しています。

年2回の『住まいの定期点検』

住まいは傷みを放置していると急激に劣化してしまいます。お客様の大切な住まいに、より一層長く安全で快適にお過ごし頂けるよう、末永くサポートさせていただきます。



株式会社 ナカタコーポレーション

〒575-0003 大阪府四條畷市岡山東1丁目8番8号 TEL.072-878-1515 / FAX.072-878-1516

■特定建設業許可 大阪府知事(特-29)第16271号 ■1級建築士事務所 大阪府知事(ハ)第14743号
■宅地建物取引業免許 大阪府知事(15)第4840号

お問い合わせは



0120-78-8415

080-1438-4496 (岩井)



ホームページ



フェイスブック



子どもの自律とコミュニケーションのとれるリビング計画!



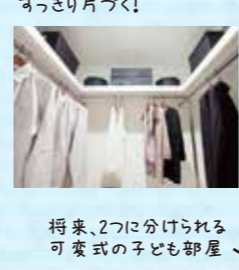
お片づけや身支度を“自分でできる”ようにサポートする設備を揃えました。

ママ動線も便利!
家事の負担が減ってうれしい!

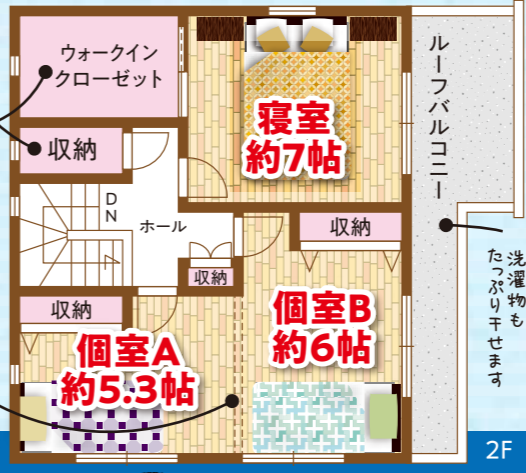
青い矢印に沿って動く子ども導線



5 ただいまカウンター



ウォークインクローゼットやホールにある共有収納ですっきり片づく!



B号地 標準基本プラン
土地・建物セット 参考価格 **3,370** (税込) 万円
※外構工事費・諸費用別途
3,370万円借入・35年・0.47%の場合
頭金・ボーナス払い **0**円 返済 **87,034**円
※2019年8月現在の融資基準です。詳しくはお問い合わせください。
PLAN DATA
■土地面積:90.80㎡(27.46坪)
■延床面積:98.53㎡(29.80坪)
■1階床面積:52.16㎡ ■2階床面積:46.37㎡



1 ただいまクローク

自分の靴は自分でしまう習慣づけがしやすい玄関収納。子ども用の棚には木目柄のバックガードをつけ、自分の靴の定位置を覚えやすくしています。



2 ただいま手洗い

玄関からすぐのスペースに手洗いを設け、帰ったらすぐに手洗いという習慣づけで、子どもたちがどろんこで帰ってきても慌てずすみそうです。



3 ただいまクローゼット
4 ただいまポスト

学校のプリントや連絡帳を入れるポストで出し忘れがなくなります。簡単に引き出せるスライド棚でランドセルから学用品の入れ替え作業もラクラク!



5 ただいまカウンター

ダイニングテーブル近くに学習用品が収納できるカウンター。自由研究としてもすぐに図鑑や地球儀で調べたり、学ぶ習慣づけにもつながります。



6 ただいまTVボード

「使ったおもちゃは自分で片ける」遊びもルールづけができる子どものためのTVボード。



子育てのしやすい街 四條畷市

さまざまな支援を通じて、子どもたちが健やかに育つ場を提供しています。

気軽に集まれる“つどいの広場”
困った時も安心病時保育、一時預かり
親子で利用しやすいお店がわかる!
質の良いおもちゃを貸し出し“子育てばけっと”
子どもの主体性・共同性を育むプロジェクト型保育

お友達もいっぱいできたよ

親子教室
親子で楽しみながら保護者同士も交流出来る場です。同じ年齢の子どもがいる親同士で子育ての情報を交換できます。

充実の相談体制
妊娠中・出産後の健康や育児に不安や悩みがある人の相談に、保健師、助産師、管理栄養士などがお応えし、全力でサポートしています。
男性保健師も活躍中!
パパに頼もしい存在です。

区画全5区画

40坪以上の土地も選べます!

A号地 134.92㎡ (40.81坪)	済
B号地 90.80㎡ (27.46坪)	済
C号地 90.74㎡ (27.45坪)	済

ハートイタウン岡山V土地概要(建築条件付宅地)●所在地/四條畷市岡山3丁目802-1(地番)●交通/JR学研都市線「忍ヶ丘」駅徒歩5分
●用途地域/第1種住居地域、準防火地域●建ぺい率/60%
●容積率:160%●地目/宅地●総面積/548.81㎡●総区画数/5区画●販売区画数/3区画●土地面積/90.74㎡~134.92㎡
●土地価格/B・C号地1,550万円、A号地2,170万円●道路幅員/4.0m(北・南側)●私道負担/なし●設備/関西電力、大阪ガス、市営水道、公共下水道●事業主/株式会社ナカタコーポレーション
●販売代理店/ナカタハウジング株式会社

※建築条件付宅地とは土地売買契約後、3ヶ月以内に事業主または販売代理店と建築請負契約を結んでいただくことを条件として販売すること。その期間内に建築請負契約が成立しない場合は土地売買契約は白紙となり、申込金その他お預かりした金金は全額無利息で返還いたします。

周辺施設

四條畷市は子育て世代にうれしい環境が揃っています。アクセスのいい、人気上昇中の街です!

JR学研都市線 「忍ヶ丘」駅徒歩5分

大阪市内へのアクセスもラクラク!
JR「大阪」駅まで22分
※待ち時間・乗換時間を含みません

四條畷岡山郵便局	徒歩約4分(約340m)
枚方信用金庫	徒歩約4分(約370m)
林内科医院	徒歩約5分(約450m)
関西みらい銀行	徒歩約6分(約510m)
スーパーラッキー	徒歩約6分(約530m)
蜻蛉池公園	徒歩約7分(約560m)
四條畷中学校	徒歩約12分(約970m)

あおぞら幼稚園 徒歩約2分(約160m)
忍ヶ丘小学校 徒歩約12分(約980m)
グルメシティ 徒歩約4分(約370m)
イオンモール四條畷 徒歩約21分(約1,700m)

現地案内図

駅または弊社へお越しいただければ現地まで車でご案内いたします。現地にも駐車場がございます。