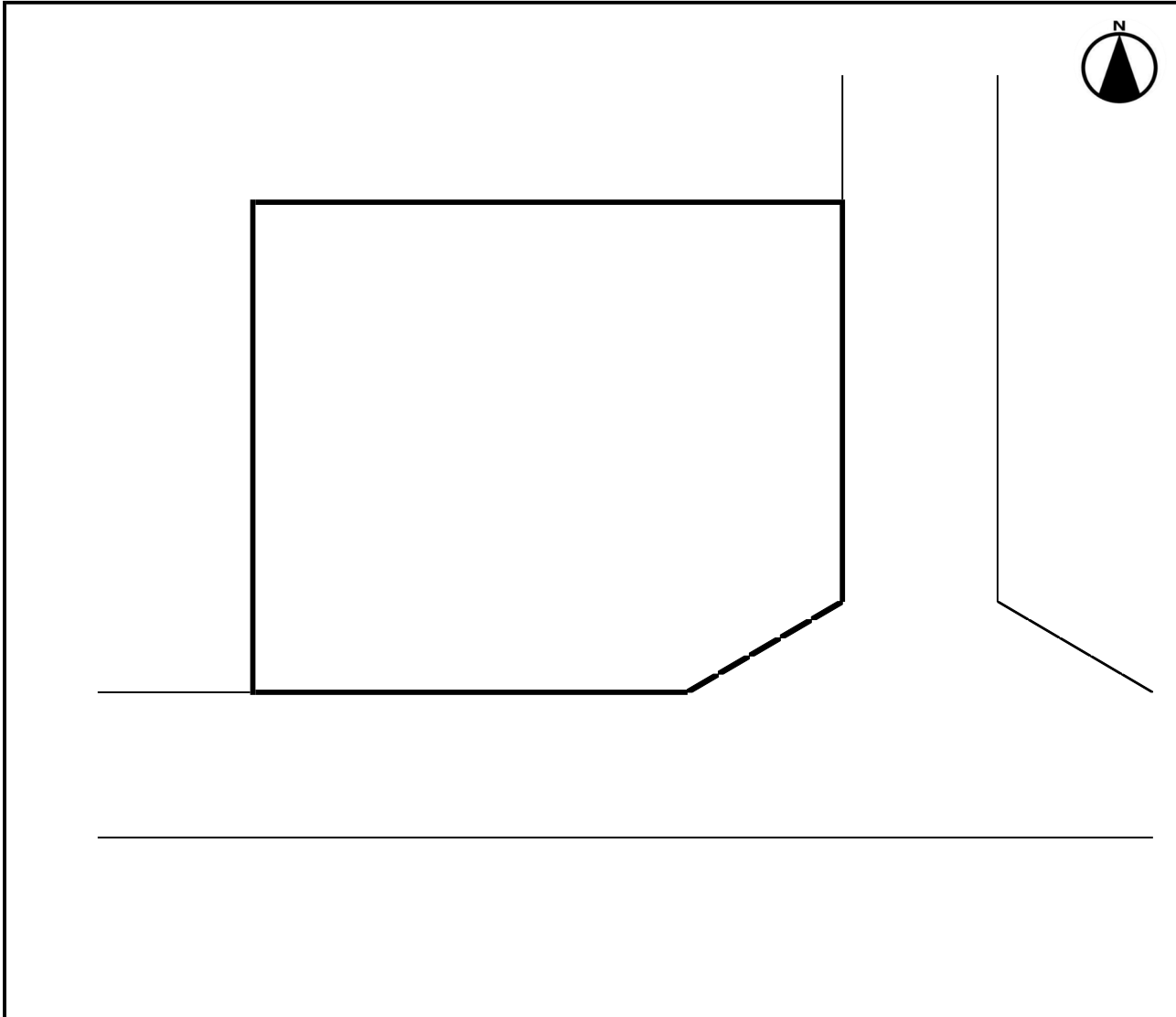


1. 土 地

社内管理項目		物件番号	
--------	--	------	--



物件種目	売地		最適用途	住宅用地					
価 格	総額	2,300 万円	m ² 単 価	18.6 万円					
所 在 地	大阪府四條畷市中野本町1-13他(地番) 大阪府四條畷市中野本町35-13(住居表示)								
交 通	JR学研都市線		忍ヶ丘	駅 徒歩	7 分				
	バス		分	停 徒歩	分				
土地面積 (私道含まず)	実測	129.16 m ²	地 目	宅地					
私道負担	有	51.10 m ²	地 勢	平坦					
セットバック		m	建築条件	有					
接道状況 (角地)	種別	私道	位置指定	接面	8.4 m	方向	東	幅員	4.0 m
	種別	私道	位置指定	接面	2.9 m	方向	南東	幅員	m
	種別	私道	位置指定	無	接面	10.5 m	方向	南	幅員
都市計画	市街化区域		国土法届出	不要					
用途地域	第一種中高層住居専用地域		地域地区	準防火					
建ぺい率	60 %	容積率	200 %						
その他 法令上の 制限	道路は第42条1項1号 南側一部位置指定道路有 (S40.4.3 第404)								
設備・条件	上下水道・プロパンガス								
現 況	上物有		引渡時期	相談 ()					
備 考	解体して更地渡しになります。建築条件有。 水道管は13mmです。新築工事される際は引込替えが必要になります。								

株式会社ナカタコーポレーション 宅建免許 大阪府知事免許(15)第004840号 保証協会 (公社)全国宅地建物取引業保証協会 所属協会 (一社)大阪府宅地建物取引業協会 なにわ京阪支部	Email iwai@nakata.jp H P https://www.nakata.jp 所在地 575-0003 大阪府四條畷市岡山東1-8-8	TEL 072-878-1515	取引態様	専任	担当者	特記事項 岩井携帯 080-1438-4496
		FAX 072-878-1516	広 告	広告可要連絡	岩井 浩輝	
			報 酬	分かれ	取引士 岩井 浩輝	